

2025년

# 코나아이파트너스 주식회사의 현황

(2025.01.01 ~ 2025.12.31)

KONAMI  
PARTNERS

이 경영공시자료는 '여신전문금융업감독규정' 제23조의 규정 및 여신전문금융업 통일경영공시기준에 따라 작성된 것입니다.

# 목 차

I. 일반현황	-----	3
II. 경영실적	-----	6
III. 재무현황	-----	8
IV. 경영지표	-----	11
V. 리스크관리	-----	13
VI. 기타경영현황	-----	16
VII. 재무제표	-----	17
VIII. 기타	-----	18

# I. 일반 현황

## 1. 회사 현황

회사명	한글	코나아이파트너스 주식회사	대표자	박요한
	영문	KONA I PARTNERS Co., Ltd.		
본점소재지	서울특별시 영등포구 은행로25, 6층(여의도, 안원빌딩)			
수권자본금	100,000,000,000원	납입자본금	20,100,000,000원	
회사설립일	2018. 05. 18.	상장일	-	
영위업무	신기술사업금융 업무 (2018.12.5.)			

## 2. 경영 방침

### 1) 회사의 경영 이념

- 모두의 꿈을 이루게 하는 Partners

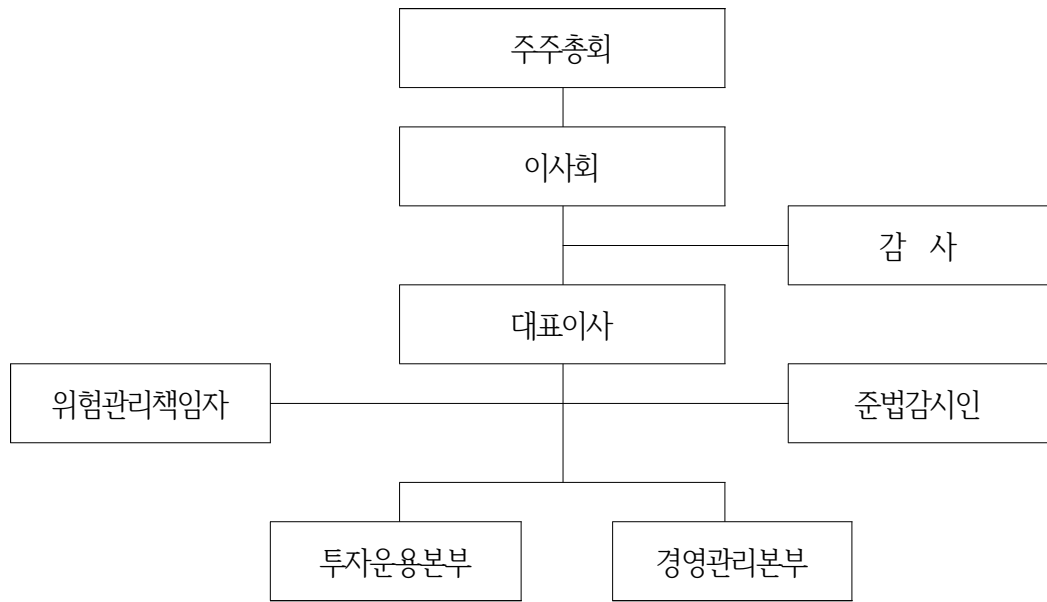
### 2) 경영 방침

- ① 윤리 경영을 바탕으로 상호 신뢰와 존중의 경영
- ② 고객, 임직원, 회사등 이해 관계자 모두가 행복하고 만족하는 성장 추구 경영
- ③ 원칙을 지키는 투자와 지속적인 학습 및 운용능력으로 특화된 경쟁우위의 투자전문 그룹으로 성장

## 3. 연혁 · 추이

- 2018. 05. 회사 설립(납입자본금 3억원)
- 2018. 06. 유상증자(증자후 납입자본금 101억원)
- 2018. 08. 본점 소재지 변경(서울특별시 영등포구 국제금융로2길 32, 9층 여의도파이낸스타워)
- 2018. 12. 여신전문금융업(신기술사업금융업) 등록(금융감독원)
- 2020. 05. 유상증자(증자후 납입자본금 201억원)
- 2023. 09. 본점 소재지 변경(서울특별시 영등포구 은행로 25, 6층 여의도 안원빌딩)

#### 4. 조직도



#### 5. 인원

(단위 : 명)

구분	임원		일반직원	사무직 등	합계
	상근	비상근			
국내	2	3	2	-	7
해외	지점	-	-	-	-
	현지법인	-	-	-	-
	사무소	-	-	-	-
	소계	-	-	-	-
합계	2	3	2	-	7

#### 6. 임원<sup>주1)</sup> 현황

성명	직위	출생 연월	담당 업무	주요경력	최초 선임일	최근 선임일	임기 만료일	상근 여부
박요한	대표이사	89.06.	총괄	코나아이파트너스(주) 투자운용	21.08.01.	24.08.01.	27.07.31.	상근
조재현	기타 비상무이사	90.12.	기타	코나아이파트너스(주) 투자운용	21.08.01.	23.11.27.	26.11.26.	비상근
조정일	기타 비상무이사	62.01.	기타	코나아이(주) 대표이사	18.09.27.	24.08.01.	27.07.31.	비상근
유기현	감사	68.01.	감사	코나아이(주) 상무이사	18.05.28.	24.03.22.	27.03.21.	비상근

주1) 등기임원 대상 기재

7. 영업점 현황

영업점명	소재지	전화번호
본점	서울특별시 영등포구 은행로25, 6층(여의도, 안원빌딩)	070-41643-4344

8. 대주주

(단위 : 백만원, %)

주주명	금액	지분율
코나아이(주)	20,100	100.0
계	20,100	100.0

9. 타법인 주식보유 현황(신기술사업금융 투자 외)

(단위 : 백만원, %)

금융회사					비금융회사				
업체명	업종	출자액	지분율	출자평가액	업체명	업종	출자액	지분율	출자평가액
-	-	-	-	-	-	-	-	-	-

\* 5% 이상의 지분을 보유하고 있거나 경영에 영향을 행사하고 있는 회사

10. 배당

(단위 : 원, %)

구분	2025년	2024년
배당율	-	-
주당 배당액	-	-
주당 당기순이익	(64)	26
배당성향	-	-

## II. 경영실적

### 1. 취급업무별 영업실적(연간 취급액 기준)

(단위 : 백만원, %)

업종별			2025년도		2024년도	
			금액	구성비	금액	구성비
카드	신용판매	일시불	-	-	-	-
		할부	-	-	-	-
	현금대출	단기카드대출(현금서비스)	-	-	-	-
		장기카드대출(카드론)	-	-	-	-
	계		-	-	-	-
리스	금융		-	-	-	-
	운용		-	-	-	-
	계		-	-	-	-
할부금융			-	-	-	-
신기술	회사분	투자	2,036	7.51	1,298	5.64
		대출·용자금	-	-	-	-
	조합분	투자	25,089	92.49	21,734	94.36
		대출·용자금	-	-	-	-
	계		27,125	100.0	23,032	100.0
콜론			-	-	-	-
할인어음			-	-	-	-
팩토링			-	-	-	-
대여금			-	-	-	-
기타			-	-	-	-
합계			27,125	100.0	23,032	100.0

## 2. 부문별 영업실적

- 1) 카드이용 현황 (연간 취급액 기준) : 해당사항없음
- 2) 리스현황 (연간 취급액 기준) : 해당사항없음
- 3) 할부현황 (연간 취급액 기준) : 해당사항없음
- 4) 신기술금융현황

### ① 업종별 투자 및 용자 현황 (실행액 기준)

(단위 : 백만원)

구분	2025년			2024년		
	회사분	조합분	합계	회사분	조합분	합계
투자금액	-	11,586	11,586	-	12,012	12,012
신기술금융대출금	-	-	-	-	-	-
합계	-	11,586	11,586	-	12,012	12,012

### ② 신기술사업투자조합 결성현황

(단위 : 백만원)

구분		2025년	2024년
결성	조합수	4	2
	금액	11,586	12,012
해산	조합수	2	1
	금액	3,430	9,625

### ③ 신기술사업투자조합 투자재원 현황 (잔액기준)

(단위 : 백만원)

구분	2025년		2024년	
	참여기관수	금액	참여기관수	금액
여신금융회사	19	21,796	16	20,278
기금	-	-	-	-
기관투자	-	-	-	-
일반법인	17	12,354	11	185,46
개인	25	1,914	24	1,914
외국(법)인	2	85	2	85
기타	3	1,351	3	1,351
합계	66	37,500	56	42,174

### Ⅲ. 재무현황

#### 1. 요약재무상태표

(단위 : 백만원, %)

	구분	2025년	2024년
		구성비	구성비
자 산	현 금 및 예 치 금	3,261	5,957
	유 가 증 권	-	-
	대 출 채 권	-	-
	카 드 자 산	-	-
	할 부 금 융 자 산	-	-
	리 스 자 산	-	-
	신 기 술 금 융 자 산	9,508	7,572
	유 형 자 산	20	25
	기 타 자 산	271	253
	자 산 총 계	13,060	13,807
부 채	차 입 부 채	-	-
	기 타 부 채	330	417
	부 채 총 계	330	417
자본총계		12,730	13,401
부채 및 자본총계(총자산)		13,060	13,807

#### 2. 요약손익계산서

(단위 : 백만원)

구분	2025년	2024년
영업수익	521	1,044
영업비용	781	941
영업이익	(260)	103
영업외수익	2	1
영업외비용	-	-
법인세차감전순이익	(258)	104
법인세비용	-	-
당기순이익	(258)	104

### 3. 자금조달 현황

(단위 : 백만원)

구분		2025년	2024년
부채계정자금조달	차입금	-	-
	회사채	-	-
	기타	-	-
기타	보유유가증권매출	-	-
	유동화자금조달	-	-
	기타	-	-
합계		-	-

### 4. 유가증권 투자현황

(단위 : 백만원)

구분	2025년			2024년		
	기초장부가액 (A)	시가 (B)	평가손익 (B-A)	기초장부가액 (A)	시가 (B)	평가손익 (B-A)
원화	주식	-	-	-	-	-
	사채	-	-	-	-	-
	국공채	-	-	-	-	-
	지방채	-	-	-	-	-
	기타	-	-	-	-	-
외화증권	-	-	-	-	-	-

### 5. 대손상각 및 대손충당금 적립현황

#### 1) 대손상각현황

(단위 : 백만원)

구분	2025년	2024년
카드자산	-	-
할부금융자산	-	-
리스자산	-	-
신기술금융자산	-	1,695
여신성금융자산	-	-

2) 대손충당금 적립현황 : 해당사항없음

### 6. 부실 및 무수익여신

- 1) 부실 및 무수익여신 : 해당사항없음
- 2) 부실 및 무수익여신 업체 현황 : 해당사항없음
- 3) 신규발생 법정관리업체 현황 : 해당사항없음

7. 지급보증 및 기타 현황 : 해당사항없음

## IV. 경영지표

### 1. 주요경영지표 현황<sup>(주1)</sup>

(단위 : 백만원, %)

구분		2025년	2024년	
자본의 적정성	조정자기자본비율	조정자기자본계	12,730	13,390
		조정총자산계	9,800	7,850
			129.90	170.57
	단순자기자본비율	납입자본금	20,100	20,100
		자본잉여금	-	-
		이익잉여금	(7,662)	(7,404)
		자본조정	(286)	(286)
		기타포괄손익누계액	578	980
		자기자본계	12,730	13,390
		총자산	13,061	13,807
		97.47	96.98	
자산의 건전성	손실위험도 가중부실 채권비율	가중부실채권 등	-	-
		총채권 등	258	224
			-	-
	고정이하 채권비율	고정	-	-
		회수의문	-	-
		추정손실	-	-
		고정이하채권계	-	-
		총채권 등	-	-
			-	-
	연체채권비율	연체채권액	-	-
		총채권액	224	224
			-	-
	대주주에 대한 신용공여비율	대주주 신용공여액	-	-
		자기자본 X 50%	13,126	6,655
			-	-
	대주주발행주식 취득비율	대주주발행 주식취득액	-	-
		자기자본 X 150%	19,095	20,085
			-	-
	대손충당금 적립비율	대손충당금 잔액	-	-
		대손충당금 최소의무 적립액	-	-
		-	-	

구분			2025년	2024년
수익성	총자산이익률	당기순이익	(258)	104
		총자산평균	13,531	13,688
			(1.91)	0.76
	자기자본 이익률	당기순이익	(258)	104
		자기자본	12,730	13,390
			(2.03)	0.78
	총자산 경비율	총경비	732	903
		총자산평균	13,531	13,688
			5.41	6.59
	수지비율	연간 세전비용	781	942
		연간 세전수익	523	1,045
			149.33	90.07
생산성	직원 1인당	영업이익	(37)	13
		여신액	-	-

(주1) 주요 경영지표 비율은 단위 기준에 따라 원단위 기준과 오차가 발생함.

## V. 리스크관리

### 1. 개요

#### 1) 리스크 관리 목적

회사 업무 수행 과정에서 발생 가능한 각종 위험을 적절하게 관리하고, 대체투자자산 투자에 따르는 리스크를 관리하여 회사의 건전성을 도모함

#### 2) 리스크 관리 조직

① 이사회: 리스크관리 관련 사항 심의 의결

② 위험관리책임자: 리스크관리에 관한 종합 기획, 리스크 파악, 분석·측정 및 통제를 위한 리스크관리기법 및 리스크관리시스템 개발, 각종리스크의 주기적 분석 및 보고, 리스크현황 및 관리실태의 이사회 보고 업무 수행

③ 투자심의위원회, 심사담당자, 사후관리담당자: 투자업무 관련 리스크분석 및 관리업무 수행

④ 경영관리본부: 대체투자절차, 투자한도, 자금집행관리 등에 관하여 점검하고, 회사 고유재산으로 투자한 기업의 리스크를 관리함

### 2. 리스크 관리

#### 1) 리스크 종류

리스크는 계량적으로 측정이 용이한 재무리스크(신용리스크, 시장리스크, 유동성리스크, 금리리스크 등)와 양적 측정이 용이하지 않은 비재무리스크(전략리스크, 사무리스크, 법적리스크, 전산리스크 등)로 구분하여 관리함

#### 2) 리스크 허용 한도

위험관리책임자는 대표이사의 승인을 얻어 대체투자와 관련된 총위험 한도를 설정하고 총위험 범위내에서 자산별, 지역별, 거래상대방별 위험한도를 설정함. 또한 고유재산 투자위험 한도를 설정함

#### 3) 리스크의 측정

리스크는 계량적 측정 평가 방법으로 투자기업의 매출액증감, 자기자본의 증감을 측정하여 주의, 경고, 비상, 초비상의 4단계 대처방안을 마련하여 대응하며, 비계량적 측정 평가방법으로 여신전문금융업감독규정 제9조의 자산건전성 분류에 따라 정상, 요주의, 고정, 회수의문, 추정손실의 5단계 대처방안을 마련하여 대응함

#### 4) 리스크 관리 방법

리스크의 파악, 리스크의 측정·평가, 리스크의 통제, 리스크의 감시, 리스크 관리정책 및 한도조정 등의 관리 절차를 마련하여 시행함

### 3. 리스크 관련 양식

- 1) 신용카드사 대환대출 현황 : 해당사항없음
- 2) 할부금융사 가계대출 현황 : 해당사항없음
- 3) 자산유동화 현황 : 해당사항없음
- 4) 자산별 자산유동화 현황 : 해당사항없음

#### 5) 유동성리스크 관련 현황

① 정성적 공시(직전회계연도 말 현재 회사채 발행 잔액이 없고, 자산총액이 1천억원 미만인 여신전문금융회사의 경우, 본 항목 공시 생략 가능)

#### ② 정량적 공시(반기별)

가. 감독규정 제16조제5항에 의한 경영실태평가 유동성 계량지표

(단위 : 백만원,%)

구분		2024년	2023년	
유동성	유동성 자산비율	원화 유동성자산	5,958	8,260
		원화 유동성부채	8	9
			71,221.49	94,342.78
	즉시가용 유동성 비율	즉시가용유동성자산	5,958	8,260
		1개월 이내 만기도래 부채	-	9
			-	94,342.78
	단기조달비중	단기조달잔액	-	-
		총조달잔액	-	-
			-	-
	발행 채권의 신용 스프레드	신용카드채권 수익률	-	-
		국고채수익률	-	-
			-	-

나. 자산부채 만기구조 및 유동성 갭

(단위 : 백만원)

구분		7일 이내	30일 이내	90일 이내	180일 이내	1년 이내	2년 이내	2년 초과	합계		
자산 (관리 자산 기준)	원화 자산	현금과 예치금	3,261	3,261	3,261	3,261	3,261	3,261	0	3,261	
		유가증권	2	2	2	2	2	2	0	2	
		카드자산	-	-	-	-	-	-	-	-	-
		할부금융자산	-	-	-	-	-	-	-	-	-
		리스자산	-	-	-	-	-	-	-	-	-
		신기술금융자산	-	-	-	-	-	1,974	7,533	9,507	-
		대출채권	콜론	-	-	-	-	-	-	-	-
			할인어음	-	-	-	-	-	-	-	-
			팩토링	-	-	-	-	-	-	-	-
			대여금	가계대출금	-	-	-	-	-	-	-
	기타대출금			-	-	-	-	-	-	-	-
	소계	-	-	-	-	-	-	-	-	-	
	기타	-	-	-	-	-	-	-	-	-	
	소계	-	-	-	-	-	-	-	-	-	
	기타원화자산	-	-	2	14	14	272	20	291	-	
	원화자산총계	3,263	3,263	3,265	3,277	3,277	5,508	7,553	13,061	-	
	외화자산총계	-	-	-	-	-	-	-	-	-	
자산총계(대차대조표상 자산)	3,263	3,263	3,265	3,277	3,277	5,508	7,553	13,061	-		
난외 파생상품 자산	원화자산	-	-	-	-	-	-	-	-		
	외화자산	-	-	-	-	-	-	-	-		
부채 및 자본	원화 부채 및 자본	단기차입금	일반차입금	-	-	-	-	-	-	-	
			어음차입금	-	-	-	-	-	-	-	
			관계회사차입금	-	-	-	-	-	-	-	
			기타	-	-	-	-	-	-	-	
			소계	-	-	-	-	-	-	-	
	콜머니	-	-	-	-	-	-	-	-		
	장기차입금	-	-	-	-	-	-	-	-		
	사채	-	-	-	-	-	-	-	-		
	기타 원화부채	-	4	4	4	167	319	11	331		
	부채 소계(원화)	-	4	4	4	167	319	11	331		
	자기자본	-	-	-	-	-	-	12,730	12,730		
	제충당금	-	-	-	-	-	-	0	0		
	원화부채 및 자본(제충당금포함)	-	4	4	4	167	319	12,741	13,061		
	외화 부채 및 자본	-	-	-	-	-	-	-	-		
부채 및 자본총계(대차대조표상 부채 및 자본)	-	-	-	-	-	-	-	-			
난외 파생상품 부채	원화 자산	-	-	-	-	-	-	-	-		
	외화 자산	-	-	-	-	-	-	-	-		
자산 유동화	국내 ABS	-	-	-	-	-	-	-	-		
	해외 ABS	-	-	-	-	-	-	-	-		
	소계	-	-	-	-	-	-	-	-		
자산과 부채 및 자본의 만기불일치(원화분)		3,263	3,259	3,261	3,273	3,110	5,189	-5,189	-		
자산과 부채 및 자본의 만기불일치(원화 및 외화)		3,263	3,259	3,261	3,273	3,110	5,189	-5,189	-		

③ 규제 위반사실(반기별)

가. 원화유동성부채에 대한 원화유동성자산 비율 위반사실 및 향후 준수계획 : 해당사항없음

나. 유동성리스크 관련 금융감독원에 제출한 개선계획이 있는 경우 동 개선계획 : 해당사항없음

## VI. 기타 경영현황

### 1. 내부통제

#### 1) 감사의 기능과 역할

감사는 다음 각호의 직무수행을 통하여 내부통제의 적정성을 기하고, 업무의 효율화, 재무제표의 신뢰도 제고, 금융관련 제반 리스크의 최소화, 회사의 경영합리화에 기여.

- ① 내부감사 계획의 수립, 집행, 결과 평가, 사후조치 및 개선 방안 제시
- ② 내부통제 시스템에 대한 평가 및 개선 방안 제시
- ③ 내부감사 부서장 및 감사직무 수행상 필요한 직원의 임면에 관한 동의
- ④ 외부감사인인 선임에 대한 승인과 외부감사인인 감사활동에 대한 평가
- ⑤ 감사 결과 지적사항에 대한 조치 결과 확인
- ⑥ 법령과 정관에서 정한 사항 및 기타 감독기관 지시, 감사가 필요하다고 인정하는 사항에 대한 감사 등

#### 2) 감사부서 검사방침 및 검사빈도

- ① 일상감사 : 임원급 이상이 결재하는 업무 중 따로 정하는 업무에 대하여 감사가 그 내용을 사전 또는 사후적으로 검토하고 필요시 의견을 첨부하는 방식으로 실시함.(수시감사)
- ② 종합감사 : 정기적인 감사계획에 의거하여 재무, 준법, 업무, 경영, IT등 기능별로 감사를 실시하여 문제점 적시 및 개선 방안 등을 포함하는 종합감사보고서를 작성하여 제출하는 방식으로 실시함 (연2회 실시)
- ③ 특별감사 : 감사가 필요하다고 인정하는 경우, 대표이사의 요청이 있는 경우, 감독기관의 지시가 있는 경우 특별사항에 대하여 감사의 재량에 따라 실시함.(비정기적 실시)

#### 3) 내부통제 전담조직 및 관리체계

- ① 회사의 내부통제 조직은 이사회, 대표이사, 감사, 준법감시인, 위험관리책임자, 임직원 등으로 구성됨.
- ② 회사는 내부통제 전담조직으로 준법감시인을 두고 있음.
- ③ 회사는 임직원 업무 수행의 공정성 제고 및 위법·부당 행위의 사전예방등에 필요한 효율적인 준법감시체제를 구축·운영하기 위하여 내부통제규정을 이사회 의결을 거쳐 제정·시행하고 있음.
- ④ 감사는 내부통제시스템과 업무활동에 대하여 평가하고 이를 이사회에 보고함

#### 4) 준법감시인의 역할 및 기능

##### ① 준법감시인의 역할

- 일상감사 업무 수행
- 이사회, 투자심의위원회 등 회의에 참여
- 내부통제 및 법규준수등과 관련하여 임직원 교육 실시
- 내부통제 운영 모니터링 및 평가보고서 작성하여 감사, 대표이사에게 보고 및 이사회에 제출
- 감독당국 및 감사부서와의 협조

② 준법감시인의 권한과 의무

- 내부통제규정 준수 여부 등에 대한 정기 또는 수시 점검
- 업무전반에 대한 접근 및 임직원에 대한 관련 자료 및 정보제출 요구
- 내부통제규정 위반자에 대한 조사
- 내부통제 규정 준수 관련 문제점 및 미비 사항에 대한 경영진 또는 관련부서에 시정요구
- 중대한 위법·부당행위 발견등 필요시 감사 앞 제재 의견 표명
- 위법사항에 대한 업무 정지 요구
- 필요시 이사회 등 모든 업무회의 참여 및 적법성 등에 대한 의견 진술
- 선량한 관리자의 주의 의무로 업무 수행
- 기타 이사회가 필요하다고 인정하는 사항

2. 기관경고 및 임원문책 현황 : 해당사항 없음

**VII. 재무제표**

- 첨부 감사보고서 참조

## VIII. 기타

1. 민원 현황 : 해당사항 없음

### 2. 주요용어해설

용어	내용(용어해설 및 주요산식)	관련페이지
자본적정성 지표		
1) 조정자기자본비율	조정자기자본/조정총자산 X 100	10
2) 단순자기자본비율	자기자본/총자산 X 100	10
건전성 지표		
1) 손실위험도가중부실 채권비율	가중부실채권등/총채권 X 100	10
2) 대주주에 대한 신용공여비율	대주주 등 신용공여액/(자기자본X50%) X 100	10
3) 고정이하채권비율	고정이하분류채권등/총채권등 X 100	10
4) 연체채권비율	연체채권/총 채권등 X 100	10
수익성 지표		
1) 총자산순이익율	당기순이익/총자산(평잔) X 100	11
2) 총자산경비율	총경비/총자산(평잔) X 100	11
3) 수지비율	세전비용/세전수익 X 100	11
유동성 지표		
1) 유동성자산비율	유동성자산/유동성부채 X 100	13
2) 업무용고정자산비율	업무용고정자산/자기자본 X 100	13
생산성 지표		
1) 직원1인당 경상이익	기중 경상이익/평균인원수	11
2) 직원1인당 여신액	기중 총여신평잔/평균인원수	11
기타지표		
1) 대손충당금비율	대손충당금잔액/대손충당금 요적립액 X 100	10